

# Proč Vaillant?

Tradice, kvalita, inovace, technická podpora.



■ Prostorové termostaty

■ Ekvitermní regulace

Protože  **Vaillant** myslí dopředu.

Regulace Vaillant

# Tepelný komfort šitý na míru

Inteligentní topný systém ví, kdy se venku ochladí...

Stejně tak i závěsné a stacionární kotle Vaillant, pokud jsou řízeny ekvitermní regulací, například řadou calorMATIC. Regulátory přizpůsobí tepelný výkon kotle v závislosti na venkovní teplotě. Aktivací vestavěného prostorového čidla se dosáhne nejvyššího stupně regulace. Pomocí regulátoru lze naprogramovat i časové řízení ohřevu teplé vody v případě použití nepřímotopného zásobníku.

Pro regulaci kaskády více kotlů je vhodné použít ekvitermní regulátor calorMATIC 630/3, který v základním provedení řídí až 2 kotle a 3 topné okruhy včetně přípravy teplé vody. Regulátor auroMATIC 620/3 je navržen zejména pro řízení solárních systémů.

...nebo se jen řídí pokojovou teplotou

Pomocí prostorových termostatů, které umožňují plynulou regulaci výkonu závěsného kotle a přizpůsobují ho dle požadavků v rozsahu 40 až 100%. Úspora plynu je ve srovnání s dvoubodovou regulací (zapnuto/ vypnuto) nesporná.

Bezdrátové provedení ekvitermních regulátorů a prostorových termostatů umožňuje ovládání kotle radiovým přenosem, tzn. že je lze umístit všude tam, kde je komplikovaná instalace propojovacího kabelu.





## Prostorové termostaty

Vybavení	VRT 390	calorMATIC						auroMATIC 560 (solární regulátor)
		332	340 f	350	350 f	370	370 f	
Týdenní program	●	●	●	●	●	●	●	●
Podpora plynulé regulace výkonu	●	●	●	●	●	●	●	-
Nastavitelný rozsah teploty [°C]	5 - 30	5 - 30	5 - 30	5 - 30	5 - 30	5 - 30	5 - 30	-
Digitální displej/ podsvícený displej	● / -	● / ●	● / -	● / ●	● / ●	● / ●	● / ●	● / -
Montáž na stěnu	●	●	●	●	●	●	●	●
Termická dezinfekce zásobníku	●	-	-	-	-	●	●	●
Obousměrná komunikace (kotel - regulátor)	●	-	-	●	●	●	●	-
Počet regulovaných kotlů	1	1	1	1	1	1	1	**
Časový program pro TV	●	-	●	●	●	●	●	●
Časový program pro cirkulační čerpadlo	●*	-	-	-	-	●*	●*	●
Funkce pro dovolenou	●	●	●	●	●	●	●	●
Upozornění na nutnost provedení pravidelné kontroly	●	-	-	●	●	●	●	-
Možnost továrního nastavení (RESET funkce)	●	●	●	●	●	●	●	●
Zobrazení venkovní teploty	●*	-	-	-	-	-	-	-
Rozhraní e-BUS	-	-	-	●	●	●	●	-
Provozní napětí [V]	16 - 24	24	2 x 1,5	24	4 x 1,5	24	4 x 1,5	230
Minimální doba sepnutí [min]	15	5	10	5	5	5	5	10
Stupeň krytí	IP 30	IP 20	IP 30	IP 20	IP 20	IP 20	IP 20	IP 20
Průřez přípojovacích vodičů [mm <sup>2</sup> ]	3 x 0,75	3 x 0,75	-	2 x 0,75	-	2 x 0,75	-	2 x 0,75 a 3 x 1,5
Rádiové (bezdrátové) připojení	-	-	●	-	●	-	●	-
Rozměry (šířka/výška/hloubka) [mm]	148/85/48	147/97/50	146/97/27	147/97/50	147/97/50	147/115/50	147/115/50	175/272/55
Možnost regulace solárního systému	-	-	-	-	-	-	-	●

\* Nutné dodatečné příslušenství

\*\* Pouze příprava TV (C1-C2)



VRT 390



calorMATIC 340 f



calorMATIC 332, 350, 350 f



calorMATIC 370, 370 f



## Ekvitermní regulace

Vybavení	VRC 410 s	calorMATIC 450	calorMATIC 450 f	calorMATIC 470	calorMATIC 470 f	calorMATIC 630/3	auroMATIC 620/3
Týdenní program	●	●	●	●	●	●	●
Podpora plynulé regulace výkonu	●	●	●	●	●	●	●
Počet topných okruhů	1	1	1	1 (2)*	1 (2)*	3 (15)*	2 (14)*
Digitální displej/ podsvícený displej	● / ●	● / ●	● / ●	● / ●	● / ●	● / ●	● / ●
Přijem časového signálu DCF	●*	●*	●*	●*	●*	●*	●*
Možnost vestavby do kotle	●	●	●	●	●	-	-
Možnost montáže na stěnu	●	●	●	●	●	●	●
Termická dezinfekce zásobníku	●	-	-	●	●	●	●
Obousměrná komunikace (kotel - regulátor)	●	●	●	●	●	●	●
Paralelní ohřev zásobníku	-	-	-	●*	●*	●	●
Počet regulovaných kotlů	1	1	1	1	1	1 - 2 (6 - 8)*	1 (6 - 8)*
Časový program pro TV a cirkulační čerpadlo	●	● / -	● / -	●*	●*	●	●
Aktivace prostorového čidla	●	●	●	●	●	●*	●*
Funkce pro dovolenou	●	●	●	●	●	●	●
Upozornění na nutnost provedení pravidelné kontroly	●	●	●	●	●	●	●
Možnost továrního nastavení (RESET funkce)	●	●	●	●	●	●	●
Zobrazení venkovní teploty	●	●	●	●	●	●	●
Rozhraní e-BUS	-	●	●	●	●	●	●
Vysoušení podlahového systému	-	-	-	●*	●*	●	●
Možnost regulace solárního systému	-	-	-	●*	●*	-	●
Provozní napětí [V]	16 - 24	24	4 x 1,5	24	4 x 1,5	230	230
Minimální doba sepnutí [min]	10	5	5	5	5	10	10
Stupeň krytí	IP 30	IP 20	IP 20	IP 20	IP 20	IP 20	IP 20
Průřez přípojovacích vodičů [mm <sup>2</sup> ]	3 x 0,75	2 x 0,75	-	2 x 0,75	-	3 x 1,5	3 x 1,5
Rádiové (bezdrátové) připojení	-	-	●	-	●	-	-
Rozměry (šířka/výška/hloubka) [mm]	148/85/48	147/97/50	147/97/50	147/115/50	147/115/50	272/292/74	272/292/74

\* Nutné dodatečné příslušenství



calorMATIC 560



VRC 410 s



calorMATIC 450, 450 f



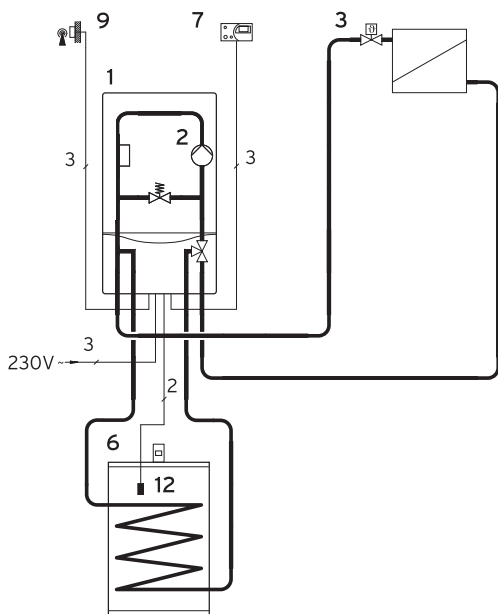
calorMATIC 470, 470 f

calorMATIC 630/3,  
auroMATIC 620/3

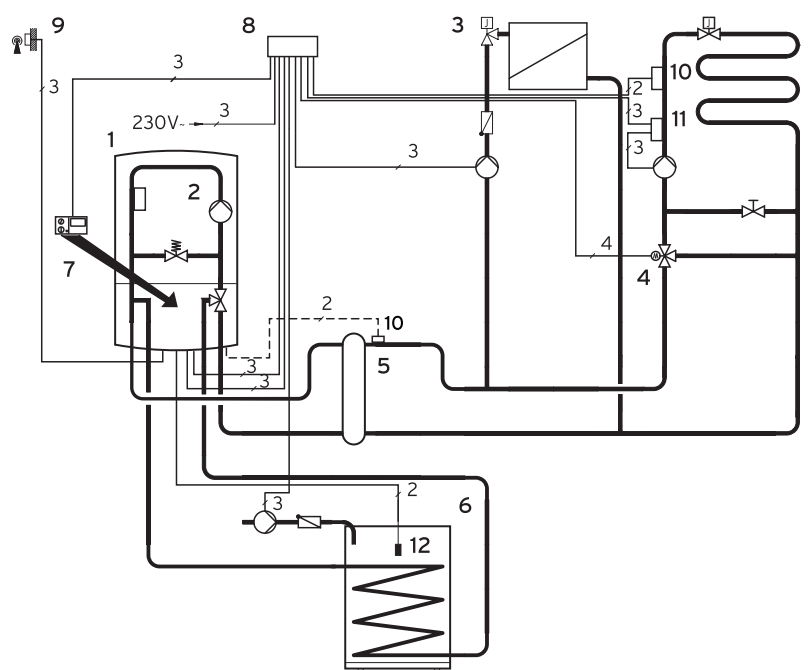
## Regulace Vaillant

# Příklady zapojení regulací

Hydraulické schéma a elektrické zapojení regulátoru calorMATIC 450/470 a VRC 410 s



Hydraulické schéma a elektrické zapojení regulátoru calorMATIC 470 se směšovacím modulem VR 61/3



### Legenda:

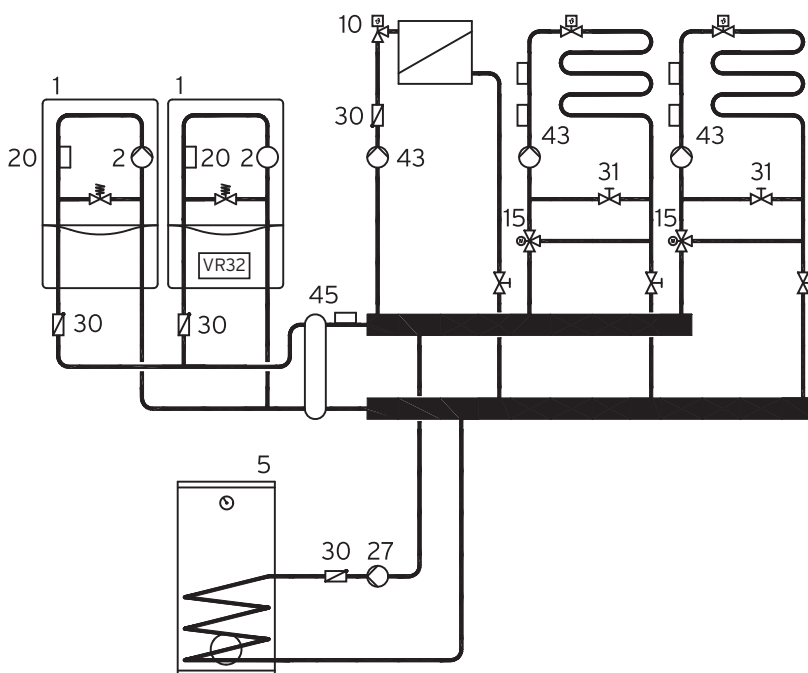
- 1 Závěsný kotel
- 2 Oběhové čerpadlo (součástí závěsného kotle)
- 3 Termostatický ventil s hlavicí (radiátorová topná větev)
- 4 Trojcestný směšovací ventil se servopohonem
- 5 Hydraulická výhybka
- 6 Nepřímotopný zásobníkový ohřívač uniSTOR
- 7 Ekvitermní regulátor
- 8 Směšovací modul
- 9 Venkovní čidlo
- 10 Příložné čidlo
- 11 Pojistný bezpečnostní termostat (pouze při podlahovém vytápění)
- 12 Zásobníkové čidlo

### Upozornění:

Toto hydraulické schéma neobsahuje další nutné prvky topného systému, jako jsou uzavírací armatury, pojistné prvky apod. Viz příslušné normy a předpisy



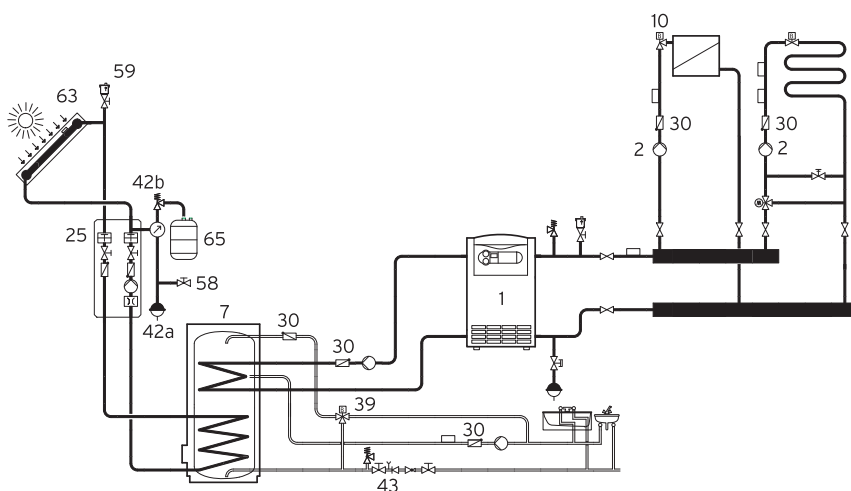
Hydraulické schéma zapojení regulace calorMATIC 630/3



## Legenda:

- 1** Závěsný kotel
- 2** Oběhové čerpadlo (součástí kotle)
- 5** Zásobník teplé vody VIH
- 10** Termostatický ventil na topném tělese
- 15** Trojcestný směšovací ventil se servopohonem
- 20** Čidlo teploty
- 27** Nabíjecí čerpadlo zásobníku
- 30** Zpětná klapka
- 31** Regulační ventil
- 43** Oběhové čerpadlo
- 45** Hydraulická výhybka

Hydraulické schéma zapojení regulace auroMATIC 620/3



## Legenda:

- 1** Stacionární kotel
- 2** Oběhové čerpadlo
- 7** Solární zásobník TV
- 10** Termostatický ventil na topném tělese
- 25** Čerpadlová skupina
- 30** Zpětná klapka
- 39** Směšovací ventil TV
- 42a** Expanzní nádoba
- 42b** Pojistný ventil
- 43** Pojistná skupina
- 58** Napouštěcí a vypouštěcí ventil
- 59** Odvzdušňovač
- 63** Kolektor
- 65** Směšovací a záchytná nádoba

**Upozornění:**

Tato hydraulická schémata neobsahují další nutné prvky topného systému, jako jsou uzavírací armatury, pojistné prvky apod. Viz příslušné normy a předpisy

**Vaillant Group Czech s.r.o.**

Chrášťany 188 ■ 252 19 Chrášťany ■ Telefon 281 028 011

Fax 257 950 917 ■ [www.vaillant.cz](http://www.vaillant.cz) ■ [vaillant@vaillant.cz](mailto:vaillant@vaillant.cz)