

new

Rozsah výkonu: 8 - 12 kW

Nadia 10 GILOTINA



Zdvihový systém dvířek
na principu protizávaží – blok s ocelovým lanem
na disku s ložiskem ukrytý v rámu

Plášť a čelo vložky vyrobené z oceli, konstruované
pro provoz při zvýšených teplotách

Deflektor vyrobený z Acumotte – prodlužuje dráhu
kouřových plynů, spalování je ekologičtější

Rodičovský zámek proti neautorizovanému otevření

Vložka je v základním provedení vybavena jedním sklem
(dekorativním ve stylu glass)

Velká spalovací komora vyložená Acumottem

Šestiúhelníkový tvar spalovací komory podporuje
čistotu spalování

Bezroštové spalování – úplné spálení dřeva na popel

Dvojitý systém přívodu vzduchu

Dvojitý systém otevírání dvířek (výsuv, do boku)
Tiché zavírání díky montovanému dorazu

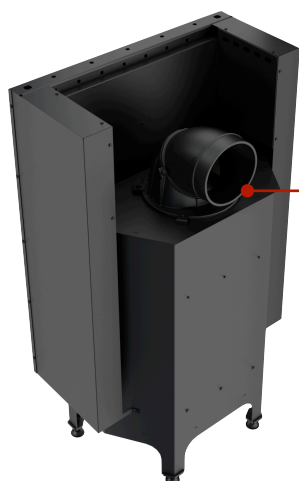
Stavitelné nohy pro úpravu výšky vložky

Vestavěný přívod externího vzduchu pr.125mm s instalovanou
klapkou pro nastavení množství vzduchu

Regulace přívodu externího vzduchu prostřednictvím pouze jednoho ovládacího
prvku, který eliminuje potenciální chyby způsobené nesprávným použitím

Pohyblivé dvoudílné litinové hrdlo kouřovodu, nastavitelné v rozsahu 360°

K vložce je v nabídce jako volitelné příslušenství set akumulačních disků nebo
teplododní výměník (pr.200mm)



Kód: NADIA/10/G



Rozměry